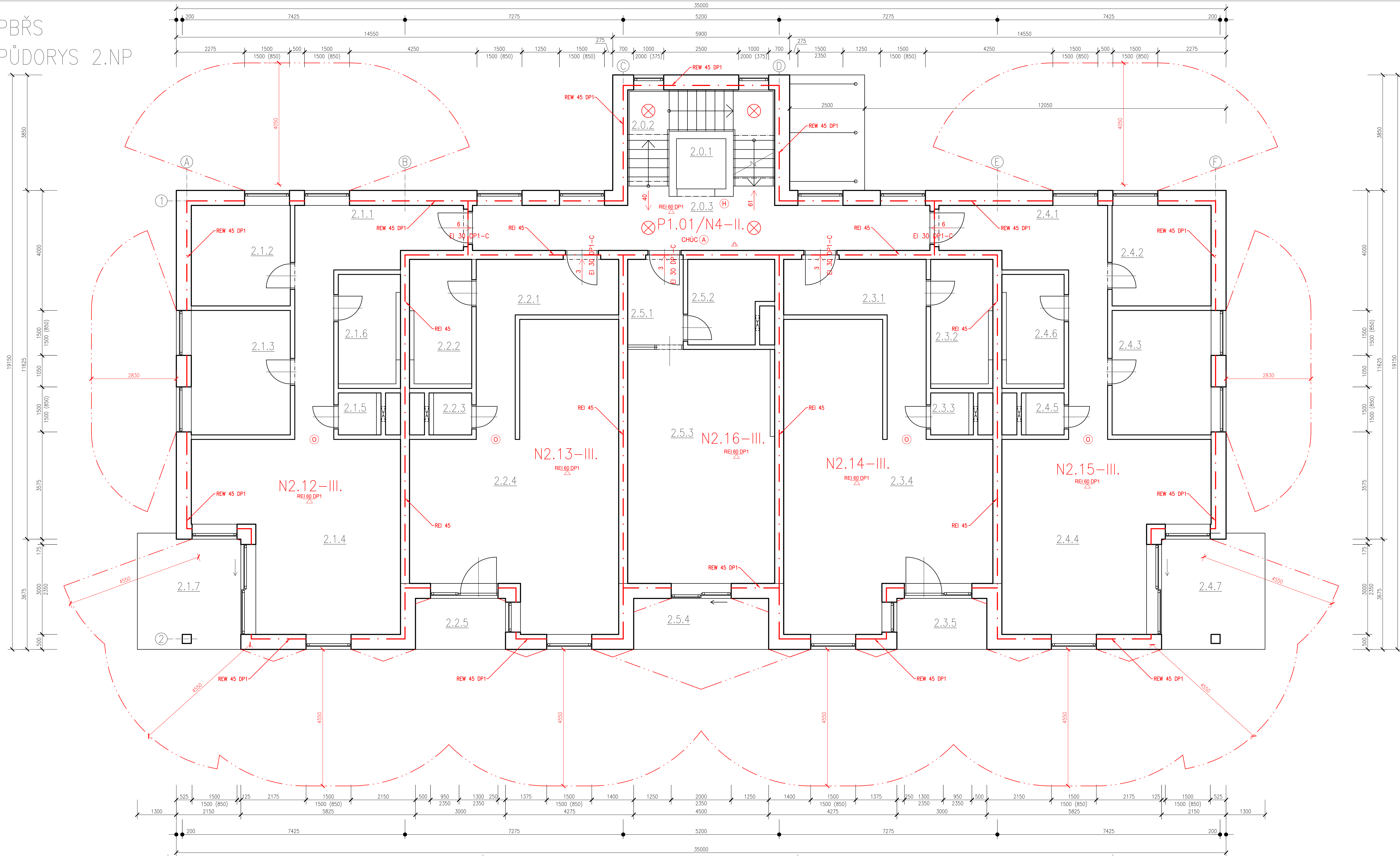


PBŘS
PŮDORYS 2.NP



LEGENDA MÍSTNOSTI

Č.M.	NÁZEV MÍSTNOSTI	PLOCHA [m ²]	NAŠLAPNÁ VRSTVA
SPOLÉČNÉ PROSTORY V 2.NP			
2.0.1	VÝTAH	4,66	LEŠTĚNÝ BETON
2.0.2	SCHODIŠTĚVÝ PROSTOR	14,21	KERAMICKÁ DLAŽBA
2.0.3	CHODBA	22,88	KERAMICKÁ DLAŽBA
		41,75 m ²	
BYT 2.1			
2.1.1	CHODBA	18,30	LAMELOVÁ DŘEVĚNÁ
2.1.2	LOŽNICE	11,05	KOBEREC
2.1.3	DĚTSKÝ POKOJ	13,70	KOBEREC
2.1.4	OBYVACÍ POKOJ	37,44	LAMELOVÁ DŘEVĚNÁ
2.1.5	ZÁCHOD	2,00	KERAMICKÁ DLAŽBA
2.1.6	KOUPELNA	7,89	KERAMICKÁ DLAŽBA
2.1.7	BALKON	12,94	KERAMICKÁ DLAŽBA
		103,30 m ²	
BYT 2.2			
2.2.1	CHODBA	14,18	LAMELOVÁ DŘEVĚNÁ
2.2.2	KOUPELNA	8,92	KERAMICKÁ DLAŽBA
2.2.3	ZÁCHOD	2,00	KERAMICKÁ DLAŽBA
2.2.4	OBYVACÍ MÍSTNOST	52,25	LAMELOVÁ DŘEVĚNÁ
2.2.5	LODŽIE	5,10	KERAMICKÁ DLAŽBA
		82,45 m ²	
BYT 2.3			
2.3.1	CHODBA	14,18	LAMELOVÁ DŘEVĚNÁ
2.3.2	KOUPELNA	8,92	KERAMICKÁ DLAŽBA
2.3.3	ZÁCHOD	2,00	KERAMICKÁ DLAŽBA
2.3.4	OBYVACÍ MÍSTNOST	52,25	LAMELOVÁ DŘEVĚNÁ
2.3.5	LODŽIE	5,10	KERAMICKÁ DLAŽBA
		82,45 m ²	
BYT 2.4			
2.4.1	CHODBA	18,30	LAMELOVÁ DŘEVĚNÁ
2.4.2	LOŽNICE	11,05	KOBEREC
2.4.3	DĚTSKÝ POKOJ	13,70	KOBEREC
2.4.4	OBYVACÍ POKOJ	37,44	LAMELOVÁ DŘEVĚNÁ
2.4.5	ZÁCHOD	2,00	KERAMICKÁ DLAŽBA
2.4.6	KOUPELNA	7,89	KERAMICKÁ DLAŽBA
2.4.7	BALKON	12,94	KERAMICKÁ DLAŽBA
		103,30 m ²	
BYT 2.5			
2.5.1	CHODBA	5,27	LAMELOVÁ DŘEVĚNÁ
2.5.2	KOUPELNA	7,32	KERAMICKÁ DLAŽBA
2.5.3	OBYVACÍ POKOJ	38,22	LAMELOVÁ DŘEVĚNÁ
2.5.4	LODŽIE	7,65	KERAMICKÁ DLAŽBA
		58,46 m ²	
		471,71 m ²	

LEGENDA ZNAČENÍ

- — — — — HRANICE POŽÁRNÍHO ÚSEKU
- — — — — ODSTUPOVÉ VZDÁLENOSTI
- P1.01/N4-II. OZNAČENÍ POŽÁRNÍCH ÚSEKŮ
- REW 60 DP1 POŽADOVANÁ ODOLNOST KONSTRUKCE
- REI 60 DP1 POŽADOVANÁ ODOLNOST KONSTRUKCE STROPU
- CHÚC (A) TYP CHRÁNĚNÉ ÚNIKOVÉ CESTY
- 79 SMĚR ÚNIKU A POČET UNIKAJÍCÍCH OSOB
- 79 SMĚR ÚNIKU OSOB NA VOLNÉ PROSTRANSTVÍ
- (H) VNITŘNÍ HADICOVÝ SYSTÉM DM19 TVAROVÉ STÁLÁ HADICE 30m
- △ PŘENOSNÝ HASÍCÍ PŘÍSTROJ – HASÍCÍ SCHOPNOST 21A
- ⊗ NOUZOVÉ OSVĚTLENÍ
- HLASIČ AUTONOMNÍ DETEKCE A SIGNALIZACE POŽÁRU

0,000 = 249,451 m n.m. B.p.v. / SOUŘADNICOVÝ SYSTÉM S-JTSK			
PŘEDMĚT	BAKALÁŘSKÁ PRÁCE	<div>T</div>	FAKULTA STAVEBNÍ stavby Pozorování stavební
VYPRACOVAL	CERMÁK RADEK		
KONTROLOVAL	DOC. ING. JAN PĚNČÍK, PH.D.		
STAVEBNÍK	CERMÁK RADEK, NĚMČANY 40, 684 01 NĚMČANY		
MÍSTO STAVBY	NĚMČANY, k.ú. NĚMČANY, parc.č. 2354/1		
NÁZEV STAVBY	BYTOVÝ DŮM		
STAVEBNÍ OBJEKT	SO 01 STAVEBNÍ OBJEKT 1 - BYTOVÝ DŮM	FORMAT	12xA4
ČÁST	DLE VÝHL. č. 499/2006 Sb. VE ZNĚNÍ UČINNÉM OD 1.1.2018	DATUM	05/2021
OBSAH:	PBŘS - PŮDORYS 2.NP	STUPEŇ PD	DPS
		MĚŘÍTKO	1:50
		Č. VÝKRESU	D.1.3.03